

ДЕМОНСТРАЦИЯ НЕПРЕВЗОЙДЕННЫХ РЕЗУЛЬТАТОВ



ГРУНДФОС НА ЗИМНИХ ОЛИМПИЙСКИХ ИГРАХ
ВАНКУВЕР 2010

BE > THINK > INNOVATE >

GRUNDFOS® 

РЕКОРДНЫЕ ПОКАЗАТЕЛИ В УСТОЙЧИВОЙ И ДОЛГОВЕЧНОЙ СРЕДЕ

Когда тысячи атлетов приедут на XXI Зимние Олимпийские игры в надежде завоевать золотые, серебряные и бронзовые медали, они будут не единственными, кто стремится к совершенству. Являясь местом проведения такого престижного мероприятия, Ванкувер и соседний Уистлер также намерены предоставить спортивные сооружения с наивысшими характеристиками, которые оставят свой след в истории олимпийских игр. Компания Grundfos гордится, что является поставщиком высококачественных насосов и уникальных экспертных знаний и опыта, соответствующих мировоззренческой концепции, которую лучше всего можно описать как «долговечность эксплуатации и устойчивость систем жизнедеятельности».

«Дух захватывает!» Единственная фраза, наиболее полно передающая ощущения при виде восхитительных природных ландшафтов Британской Колумбии, с ее живописными горными вершинами, покрытыми снегом в восточной части района, и постоянно меняющейся панорамой Тихого океана на западе. Не удивительно, что в условиях подобных «природных декораций» наиболее важной задачей становится обеспечение «долговечности эксплуатации и устойчивости систем жизнедеятельности» для тех многочисленных объектов, где во время Олимпийских игр 2010 г. в Ванкувере и Уистлере будут проводиться спортивные состязания. Речь идет о том, чтобы после окончания Игр осталось «наследие» на долгие годы. Ведь хотя спортивные арены, культурно-спортивные и общественные центры стоятся или реконструируются специально для проведения зимних Игр, все эти объекты будут по-прежнему играть важную роль даже после того, как олимпийский факел будет передан стране-организатору следующих Олимпийских игр.

Проекты по обеспечению долговечности олимпийских объектов и дальновидность городских властей Ванкувера как города-хозяина предстоящих Олимпийских игр в большой степени согласуются с базовыми ценностями компании Grundfos. Мы считаем, что наши корпоративные принципы – думать о будущем, внедрять новое и быть ответственным – являются основополагающими в тех случаях, когда необходимо сделать что-то поистине значимое – идет ли речь о конкретном проекте или об окружающей среде в целом. И мы также преданы своему делу, как и лучшие в мире спортсмены: конькобежцы,

лыжники, сноубордисты, слаломисты, хоккеисты и керлингисты, которые прибудут на зимние Олимпийские игры в надежде испытать минуты триумфа на пьедестале почета.

Подобная преданность делу специалистов компании Grundfos, а также обширный опыт и экспертные знания, накопившиеся за десятилетия участия компании в подобных глобальных проектах, позволили как инженерам, так и подрядчикам, работающим в Ванкувере и Уистлере, убедиться в выгоды сотрудничества с Grundfos. Более 2000 насосов, установленных на различных спортивных объектах в городе и в горах, готовы обеспечить оптимальные условия и комфортабельную среду жизнедеятельности для спортсменов, членов судейских коллегий и зрителей. Каждое конструктивно-техническое решение было разработано по техническим условиям заказчика, с учетом конкретных требований, диктуемых областью применения. Такой индивидуальный подход гарантирует, что высоконадежные насосы и насосные системы будут функционировать и после окончания Игр, внося значительный вклад в реализацию концепции «долговечности эксплуатации и устойчивой жизнедеятельности» в Ванкувере и Уистлере.

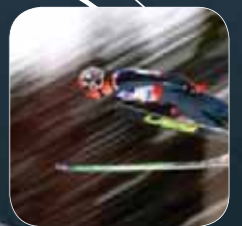
Наслаждайтесь зимними Играми в комфортабельной обстановке!

УИСТЛЕР

Нордик-Центр – комплекс для лыжных видов спорта	стр. 12-13
Олимпийская деревня в Уистлере	стр. 14-15
Санно-бобслейный комплекс в Уистлере	стр. 16-17

ВАНКУВЕР

Ванкувер Конвеншн Сентер	стр. 4-5
Олимпийская деревня Ванкувера	стр. 6-9
Комьюнити-Центр	стр. 10-11





Grundfos установил:
Оборудование повышения давления
Комплект повышения давления серии
TRIPLEX с переменным расходом,
включающий 3 насоса CR

ОТНОСИТЬСЯ К ПРИРОДЕ С УВАЖЕНИЕМ

«ВАНКУВЕР КОНВЕНШН СЕНТЕР»

“Использование очищенных сточных вод в качестве смывной воды для туалетов, а также для полива, является инициативой в рамках концепции «долговечности эксплуатации и устойчивой жизнедеятельности», которая в ближайшем будущем будет завоевывать все большую популярность. Выбор компании Grundfos в качестве поставщика насосов очевиден, поскольку вся деятельность этой компании имеет экологическую направленность. Grundfos предлагает энергосберегающие насосные системы, которые позволяют сократить эксплуатационные издержки».

Питер Хьюз, главный конструктор, компания Stantec Consulting.

Использование очищенных сточных вод приносит существенную пользу

Новостные репортеры со всего мира с нетерпением ожидают того дня, когда они прибудут в Ванкувер освещать ход зимних Олимпийских игр. Здание «Ванкувер Конвеншн Сентер» с окнами во всю стену, из которых открывается восхитительный вид на окрестности, на время проведения игр станет основным пресс-центром, где будут работать сотни журналистов и телевизионщиков.

Недавно перестроенное и расширенное здание расположено в прибрежной зоне Ванкувера. При проектировании здания акцент делался на долговечности его эксплуатации и окружающей среде. Это стало одной из причин выбора компании Grundfos в качестве поставщика системы повышения давления для водоочистных сооружений здания. Сточная вода высокой степени очистки используется в качестве смывной воды для туалетов и писсуаров, а также для полива озелененной крыши здания, которая оживляет ландшафтный дизайн Ванкувера — города с динамичным урбанистическим ритмом жизни.

Так как очистить нужно буквально каждую каплю сточной воды, образующейся в здании «Ванкувер Конвеншн Сентер», разработанная по индивидуальному проекту система повышения давления MPC-F будет работать во время проведения зимних Игр в таком же напряженном ритме, что и представители прессы, не допуская падения давления даже в периоды пиковой нагрузки в пресс-центре.

Система повышения давления, предусматривающая три насоса (два из которых работают с постоянной частотой вращения, а один — с переменной частотой вращения), сможет легко контролировать непрерывно изменяющуюся потребность в напоре воды для туалетов. Кроме того, система без проблем обеспечит подачу очищенной воды в ирригационную систему на крыше здания, расположенную на большой высоте. После того, как представители иностранной прессы покинут «Ванкувер Конвеншн Сентер», это величественное здание на окраине города, как и раньше, станет местом проведения различных культурно-массовых мероприятий. А система повышения давления Grundfos будет по-прежнему работать при заданном расходе, обеспечивая равномерное распределение очищенной воды по всей площади здания, которая составляет 43 800 кв.м.





Grundfos установил:

Система водоснабжения, включающая
Ин-лайн насосы UPS, корпус из
чугуна/бронзы **19**
Вертикальные ин-лайн насосы TP **14**
Насосы ин-лайн LM/LP **19**

Оборудование повышения давления

Комплект повышения давления,
включающий 2 насоса CR **3**
Система повышения давления MPC-E **2**

ДОМ ВДАЛИ ОТ РОДНОГО ДОМА

ОЛИМПИЙСКАЯ ДЕРЕВНЯ ВАНКУВЕРА

Устойчивые условия для жизнедеятельности в городе

Несомненно, что город оживится, когда почти 3000 спортсменов и официальных лиц придут в место, которое на время проведения зимних Олимпийских игр станет для них вторым домом. Десять новых зданий различного размера и выполненных в различных архитектурных стилях, расположились на берегу искусственного залива, прямо напротив стадиона BC Place stadium, где спортсмены со всего мира соберутся на зрелищную церемонию открытия Олимпийских игр. Обеспечение устойчивых условий для жизнедеятельности – вот ключевые слова, характеризующие новые для города условия, и технологии Grundfos были использованы при сооружении трех из десяти величественных жилых домов, включая самое высокое и престижное здание.

Была разработана специальная система повышения давления для бытовых сточных вод. С ее помощью обеспечивается безотказное распределение очищенной ливневой воды, которая используется в качестве смывной воды для туалетов и писсуаров, а также для полива озелененных крыш зданий. Система повышения давления предусматривает два насоса серии CR, относящихся к семейству E-насосов, с частотно-регулируемым электроприводом. Такое конструктивное решение позволяет системе отвечать высоким стандартам энергосбережения, действующим в Олимпийской деревне, поскольку частотно-регулируемые электроприводы

позволяют системе эффективно реагировать на постоянно изменяющуюся потребность в воде. Система, которая уже оборудована дозирующим насосом с высокой точностью дозирования, предусматривает добавление в воду красящего вещества, если в будущем возникает необходимость обратить внимание потребителей на то, что эта вода не пригодна для питья.

Если в будущем возникнет необходимость обратить внимание потребителей на то, что вода не пригодна для питья, то система уже оборудована дозирующим насосом с высокой точностью дозирования, с помощью которого в воду будет добавляться краситель.

Что касается холодной и горячей воды, используемой для хозяйственно-бытовых нужд, для этого круглосуточно работают источники бесперебойного питания, насосы серии TP, CR и LM/LP (в общей сложности 64 устройства), обеспечивая оптимальные условия для жизнедеятельности участвующих в соревнованиях спортсменов. Все эти устройства будут продолжать работу и после того, как в эти квартиры, расположенные в потрясающе красивом месте, заселятся их постоянные жильцы. В высотных зданиях, где некоторые устройства расположены на большой высоте, действуют две системы повышения давления MPC-E с переменным расходом, которые, побеждая законы гравитации, обеспечивают постоянный напор воды в кранах на всех этажах здания – даже тогда, когда сотни спортсменов в одно и то же время принимают душ.

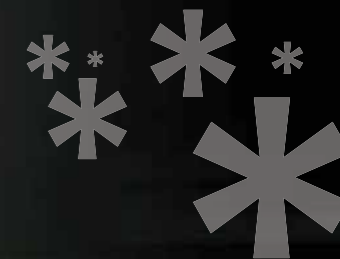
“ Я не хочу, чтобы после сдачи проекта мне приходилось возвращаться к решению какой-либо проблемы. Солидная репутация компании Grundfos, их надежная продукция и превосходное качество сервиса гарантирует мне спокойствие и отсутствие забот в дальнейшем. Именно поэтому я сотрудничаю с ними уже в течение 15 лет”. Эрнест Финк, подрядчик и владелец компании Sentrax Mechanical.





Grundfos установил:

Отопительная система
Циркуляционные насосы UPS с «мокрым ротором», корпус из бронзы **1400**



ОТОПЛЕНИЕ ВКЛЮЧЕНО

ОЛИМПИЙСКАЯ ДЕРЕВНЯ ВАНКУВЕРА



“ В жилых зданиях особенно важно обеспечить низкий уровень шума насосов. Выбирая Grundfos в качестве своего поставщика, вы можете быть уверены, что потребителям не придется мириться с постоянным шумом работающих насосов. Более того, я никогда не переставал удивляться тому, что любой насос Grundfos является практически бесшумным. Это относится и к насосам, используемым в системах повышения давления.”

Стюарт Робинсон, подрядчик и владелец компании Pitt Meadows Plumbing and Heating.

1400 насосов с источниками бесперебойного питания имеют логотип Grundfos

Комфортабельные условия для проживания спортсменов в Ванкувере обеспечивает зональное отопление в жилых комплексах Олимпийской деревни. Каждая квартира в десяти жилых комплексах, возвышающихся над деловыми кварталами столицы Британской Колумбии, оборудована панелями зонального отопления, встроенными в стены здания. В данном случае высокая производительность сочетается с низким энергопотреблением, что идеально соответствует концепции «устойчивых условий для жизнедеятельности», которая лежит в основе всех зданий, построенных специально для зимних Игр.

Компания Grundfos осуществила поставку около 1400 насосов, которые будут эффективно обеспечивать циркуляцию воды в системе отопления в пределах всей Олимпийской деревни. Для упрощения монтажа насосы были заранее встроены в панели зонального отопления. Такой принцип «plug and play» («подключи и работай»), предложенный Grundfos, позволяет экономить время работающим на объекте подрядчикам. Но Grundfos превзошел своих конкурентов не только этим решением.

Несмотря на то, что насос системы отопления установлен в каждой квартире Олимпийской деревни, спортсмены – а потом и владельцы этих квартир – никогда не догадаются о его присутствии. В отличие от своих конкурентов, выводящих на рынок подобную продукцию, компания Grundfos разработала широкий ассортимент насосов для инженерных систем зданий и сооружений, которые являются фактически бесшумными.

После того как олимпийский огонь погаснет, а спортсмены разъедутся по всему миру устанавливать новые рекорды, 1100 квартир в Олимпийской деревне на южной стороне тихого залива будут выставлены на продажу на рынке недвижимости и станут превосходным жильем для «разборчивых» в вопросах жилья канадцев.



Grundfos установил:

Система отопления/охлаждения

Насосы UPS ин-лайн, корпус из чугуна/бронзы, с «мокрым» ротором, 3-х скоростные 20

Насосы TPE с переменной частотой вращения 2

Насосы ин-лайн LM/LP, вертикальные 2

Оборудование повышения давления

Комплект повышения давления, включающий 2 насоса CR и VDF 1

ПАРТНЕРСТВО, ВЫГОДНОЕ ДЛЯ ОКРУЖАЮЩЕЙ СРЕДЫ

ОЛИМПИЙСКАЯ ДЕРЕВНЯ ВАНКУВЕРА –
КОМЬЮНИТИ-ЦЕНТР

“Продукция Grundfos отличается непревзойденной надежностью. А поскольку Grundfos производит еще и лучшую в мире линейку небольших насосов, то, когда встал вопрос о поиске нового поставщика насосов для завершения проекта по созданию Олимпийской деревни, мы остановили свой выбор на компании Grundfos”. Гордон МакДоналд, Руководитель проекта, компания Cobalt Engineering.

Компания Grundfos вносит свой вклад в устойчивость экосистем

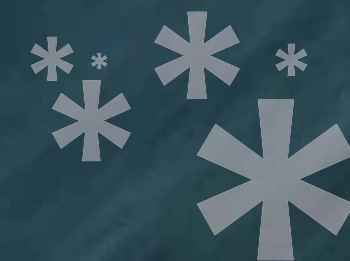
В том, что касается концепции экологической устойчивости, то современное двухуровневое здание Комьюнити-Центр в Олимпийской деревне Ванкувера является хрестоматийным примером. Этот центр, который можно характеризовать как квинтэссенцию различных экологических инициатив, выделяется из прочих зданий в Канаде с точки зрения экорейтинга. Во время зимних Олимпийских игр это эстетически безупречное здание в прибрежной части города будет служить в качестве офисного центра и места встреч официальных лиц. Кроме того, в здании будут располагаться предприятия сферы обслуживания (банки, парикмахерские, химчистки, службы общественного питания), услугами которых смогут воспользоваться тысячи спортсменов, живущих в Олимпийской деревне. При эксплуатации здания обеспечивается минимальное воздействие на окружающую среду.

Вклад компании Grundfos в долговечность эксплуатации и устойчивость систем жизнедеятельности Комьюнити-Центра включает передовое решение по сбору ливневых вод, которое, по расчетам, сократит общее потребление питьевой воды минимум на 30%. Предполагается, что очищенная вода будет использоваться в качестве смывной воды в туалетах и писсуарах, а также для полива озелененной крыши здания. Комплекты оборудования для повышения давления, предусматривающие 2 насоса CR, и внешние частотно-регулируемые электроприводы

непрерывно обеспечивают надлежащее давление воды во всем здании.

Принимая в расчет энергосберегающую и одновременно высоконадежную систему отопления Комьюнити-Центра, компания Grundfos поставила 20 трехскоростных насосов с «мокрым» ротором, с корпусами, выполненными из чугуна и бронзы. Эти насосы практически не требуют обслуживания и отличаются длительным сроком эксплуатации. Кроме того, два энергосберегающих насоса TPE из обширного семейства E-насосов Grundfos обеспечивают подачу воды в водяной контур здания с переменным расходом. Наконец, два насоса LM/LP используются в системе охлаждения здания.

Когда ликующие голоса команд лыжников, сноубордистов, конькобежцев и керлингистов останутся только историей, стабильно функционирующий Комьюнити-Центр станет сердцем практически автономной деревни, в которой, помимо прочих сооружений, будут находиться полноразмерный спортзал, детский сад на 69 мест, открытая спортплощадка, а также площадки для торговых и ресторанных предприятий площадью 540 кв.м. Дизайн и оборудование всех сооружений соответствует концепции долговечности эксплуатации и устойчивости систем жизнедеятельности.





Grundfos установил:

Система отопления

Циркуляционные насосы UPS **573**
 Насос с односторонним всасыванием
 PACO 5" x 6", смонтированный на
 основании, мощностью 50 л.с. **3**

Водогрейный котел

Насос TPE (с переменной частотой вращения) **2**
 Трехскоростной циркуляционный
 ин-лайн насос с «мокрым» ротором **3**
 Трехскоростной циркуляционный
 ин-лайн насос с «мокрым» ротором **3**

“Разработка энергосистемы района стала потрясающим опытом, поскольку равного по масштабу проекта в Канаде никогда не было. Несомненно, что когда вы приступаете к проекту такой сложности, вы захотите, чтобы у вас была возможность полагаться на опыт, экспертные знания и надежность ваших поставщиков на все 100%. И естественно, что почти двадцатилетний опыт сотрудничества с компанией Grundfos стал решающим фактором при выборе этой компании в качестве нашего поставщика”.

Гордон МакДоналд, Билл Воган, Главный инженер-проектировщик, компания DEC Design



12 ГОНКА ЗА ЗОЛОТОМ

ОЛИМПИЙСКАЯ ДЕРЕВНЯ УИСТЛЕРА

584 насоса Grundfos вносят вклад в реализацию концепции устойчивости систем жизнедеятельности

В то время как архитекторы убедились, что Олимпийская деревня в Уистлере, несомненно, представляет для них «лакомый кусочек», консультантам по инженерно-техническим вопросам пришлось много работать для того, чтобы поднять устойчивость систем жизнедеятельности на более высокий уровень. С помощью передовой районной энергосистемы тепло, отходящее от муниципальной системы очистки сточных вод, можно использовать вторично и распределять при низких температурах. Это дает возможность почти 2900 спортсменам наслаждаться комфортом, создаваемым экологичной системой отопления таунхаусов, многопрофильного спортивного центра High Performance Centre и гостиницы, которые образуют живописную Олимпийскую деревню в горах.

Поскольку надежность – это то, чем нельзя рисковать, когда в город приезжают лучшие в мире лыжники, сноубордисты и бобслеисты, компания Grundfos была сразу же выбрана в качестве поставщика насосов для системы отопления, концепция которой была удостоена награды. Районная энергосистема, расположенная примерно в 500 метрах от деревни, оснащена тремя смонтированными на основании насосами PACO, в комплект которых входят

двигатели с КПД класса «премиум». Эти насосы без особых усилий обеспечивают циркуляцию воды по двухкилометровому трубопроводу, соединяющему 174 таунхауса и шесть главных зданий деревни. В каждом таунхаусе на три спальни установлены циркуляционные насосы с «мокрым» ротором, которые равномерно распределяют горячую воду по контуру отопления двухэтажного дома. Спортивный комплекс High Performance Centre оснащен дополнительными 13 циркуляционными насосами, а в гостинице установлены еще 10 таких насосов.

Предполагается, что тепло, отходящее от системы очистки сточных вод, обеспечит приблизительно 95% всей потребности в тепле деревни. Остальные 5% обеспечиваются за счет традиционных водогрейных котлов (бойлеров), которые к тому же являются резервными источниками теплоснабжения в случае отказа главной системы. В систему бойлеров входят в общей сложности восемь насосов – три трехскоростных насоса, используемых в качестве циркуляционных насосов для бойлеров, три трехскоростных насоса, используемых в качестве циркуляционных насосов для охлаждающего змеевика бойлера, и, наконец, два насоса TPE с переменной частотой вращения, используемые в качестве впрыскивающих насосов для контура бойлера. Даже в самую холодную зиму эти насосы служат гарантией, что деревня будет круглосуточно получать достаточно тепла для отопления домов.

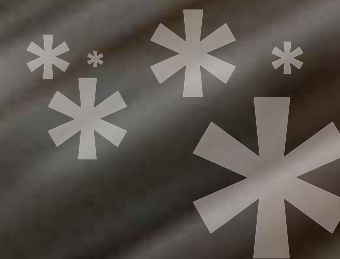
Во время проведения зимних Олимпийских игр в каждом из таунхаусов с тремя спальнями поселятся 12 спортсменов, а вскоре после того, как Олимпийский факел будет передан в Россию (в Сочи), эту прекрасную Олимпийскую деревню заселят жители Уистлера, которые, конечно же, оценят преимущества этой надежной системы отопления, которая отличается минимальным энергопотреблением и позволяет существенно снизить расходы на отопление.





Grundfos установил:
Система отопления
Циркуляционные ин-лайн
насосы UPS

5



“Для меня очень важно работать с тем, кто действительно разбирается в тех устройствах и оборудовании, с которыми я имею дело. Компания Grundfos ориентирована на предоставление оптимальных решений и быстро решает любые проблемы, которые могут возникнуть. Даже если проблема и не связана непосредственно с самими насосами”.

Джим Сарпаулис, компания Westbay Mechanical, порядчик по механическому оборудованию.



ТРИУМФ В КОМФОРТАБЕЛЬНОЙ СРЕДЕ

НОРДИК-ЦЕНТР В УИСТЛЕРЕ

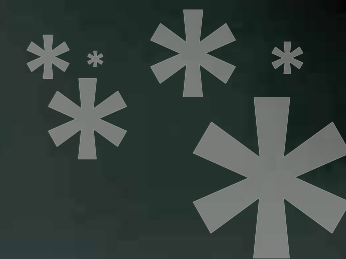
Благодаря компании Grundfos вы всегда будете в тепле

Главное, что имеет значение для спортсменов и спортсменок, встающих на лыжи и отправляющихся в Нордик-Центр (комплекс для лыжных видов спорта) участвовать в гонке за золотом – это скорость, точность и сила. Но несомненно, что и на самих спортсменов и на зрителей произведет неизгладимое впечатление и живописные природные декорации. Высокогорный современный центр, спроектированный специально для проведения Зимних игр, включает три отдельных стадиона – один для лыжных гонок, другой – для прыжков с трамплина, третий – для биатлона. Каждый стадион рассчитан на 12 000 зрителей.

Между зоной для прыжков с трамплина и стадионом для лыжных гонок располагается лыжная база площадью 11 000 кв. футов – необычный островок для активного отдыха, где днем работает пункт проката лыж и кафе. Компания Grundfos осуществила поставку пяти циркуляционных насосов для системы подогрева пола базы, благодаря которой все отдыхающие на базе спортсмены и зрители будут испытывать тепло и уют – даже в самую лютую стужу. Эти специально разработанные насосы, оснащенные источниками бесперебойного питания, предназначены для циркуляции воды в системах отопления.



Grundfos установил:
Оборудование повышения давления
Насос повышения давления
CR мощностью 60 л.с. 3



“Умение учитывать местные условия при разработке своей продукции – вот что я действительно ценю в компании Grundfos. У них всегда наготове уже имеющиеся экспертные наработки по использованию оборудования, и индивидуальные запросы клиентов обрабатываются профессионально и оперативно”.

Кейт МакИвор, Координатор проекта, Компания Whistler Development Corporation.

УБЕДИТЕЛЬНЫЕ ПОКАЗАТЕЛИ НА ВЫСОТЕ

САННО-БОБСЛЕЙНЫЙ КОМПЛЕКС В УИСТЛЕРЕ



Насосы повышения давления CR обеспечивают безопасность

Чтобы принять участие в состязаниях, проводимых в санно-бобслейном комплексе Уистлера, требуется собраться с духом и мобилизовать все свое мужество. Санно-бобслейная трасса высотой 1450 метров, построенная на склоне горы Блэкомб, в живописнейшей местности, является самой скоростной трассой в мире, бросая участникам состязаний вызов за вызовом.

И все же нет никаких сомнений: все спортсмены, состязающиеся на зимних Олимпийских играх, будут стремиться к одному: побить рекорд трассы, равный 153,98 км/ч. И пока они будут преследовать цель завоевать золотую медаль в таких видах спорта, как бобслей, скелетон или люж (состязание тобогганов-одиночек), компания Grundfos будет вносить свой значимый вклад в обеспечение безопасности в санно-бобслейном центре.

В случае пожара вода для спринклеров и пожарных рукавов будет подаваться из резервуара, расположенного над санно-бобслейным центром Уистлера.

Система повышения давления, разработанная компанией Grundfos, состоящая из двух насосов CR и двух насосов с частотно-регулируемыми электроприводами, подает воду из муниципальной системы водоснабжения, которая находится в горах на высоте 500 футов и обеспечивает постоянное заполнение пожарных резервуаров. С помощью частотно-регулируемых электроприводов система повышения давления может начать работу при малом напоре, а затем при необходимости частота вращения двигателя может увеличиваться, благодаря чему исключаются перегрузки, и обеспечивается плавность работы системы.

Несомненно, что надежность является ключевым моментом при разработке любого противопожарного оборудования. Именно поэтому, когда инженеры и подрядчики выбирали поставщика оборудования для противопожарной системы в Уистлере, имя и репутация компании Grundfos стали решающими аргументами. Подобно спортсменам, насосы не трудятся все время, но в случае необходимости они должны действовать безупречно. Насосы Grundfos также обеспечивают постоянную циркуляцию воды во всей системе водоснабжения Уистлера.



GRUNDFOS ОКАЗЫВАЕТ ПОДДЕРЖКУ КЛИЕНТАМ ПО ВСЕМУ МИРУ

Глобальное присутствие способствует выигрышным решениям

Для Зимних игр в Ванкувере должны использоваться только самые передовые решения. Будучи поставщиком насосов и насосных систем мирового класса для этого престижного события, подходящего под знаменитым девизом «быстрее, выше, сильнее», компания Grundfos испытывает законное чувство гордости. Стремление к совершенству делает компанию Grundfos идеальным партнером для участия в строительных проектах любого масштаба, доказательством чего служит впечатляющий список выполненных проектов. Организаторы летних Олимпийских игр в Пекине и Афинах, зимних Олимпийских игр в Турине, а также Кубков Мира в Германии и Португалии предпочли компанию Grundfos из числа прочих поставщиков насосов. Мы не сомневаемся, что наша компания внесет существенный вклад и в реализацию вашего проекта.

Глобальное присутствие

Будучи компанией поистине мирового масштаба, Grundfos предлагает своим партнерам удобный доступ к услугам профессионалов по сбыту, технической поддержке и обслуживанию в 45 странах по всему миру. Независимо от того, где вы находитесь, вы всегда сможете получить нашу экспертную информацию о насосах и вариантах их применения на вашем родном языке. Глобальная структура нашей организации позволяет быстро и эффективно отреагировать на любой запрос, касающийся какой-либо услуги или запчасти.

Более того, наши производственные мощности, расположенные по всему миру, обеспечивают быструю поставку продукции.

Профессиональная помощь

Специалисты компании Grundfos могут предоставить вам профессиональную помощь на всех этапах процесса строительства – начиная с начального этапа планирования, в течение всего этапа внедрения и монтажа оборудования и вплоть до сервисного обслуживания и техподдержки. Будучи специалистами в своем деле, мы знаем все, что только можно знать о насосах. Но мы также стремимся «раздвинуть границы» современной технологии насосов и выйти на принципиально новые рубежи. Мы пытаемся найти решения там, где другие видят только препятствия.

Поставщик, которого предпочитают «разборчивые» клиенты

Независимо от того, когда вы хотите, чтобы мы приступили к делу, вы можете быть уверены в одном: в нашей подлинной ориентированности на качество. Все решения являются максимально энергоэффективными и механически надежными и в большинстве случаев разрабатываются с учетом индивидуальных требований заказчиков. Именно поэтому столько руководителей проектов, подрядчиков и инженеров при выборе поставщика насосов и насосных систем в первую очередь имеют в виду компанию Grundfos.

BE > THINK > INNOVATE >

Быть ответственным – наш основной принцип
Думать о будущем – основа развития
Внедрять новое – путь к лидерству

ООО «Грундфос»

109544, Москва, ул. Школьная, 39-41, стр. 1

Тел.: (495) 737-30-00, 564-88-00

Факс: (495) 737-75-36, 564-88-11

e-mail: grundfos.moscow@grundfos.com

www.grundfos.ru

GRUNDFOS® 